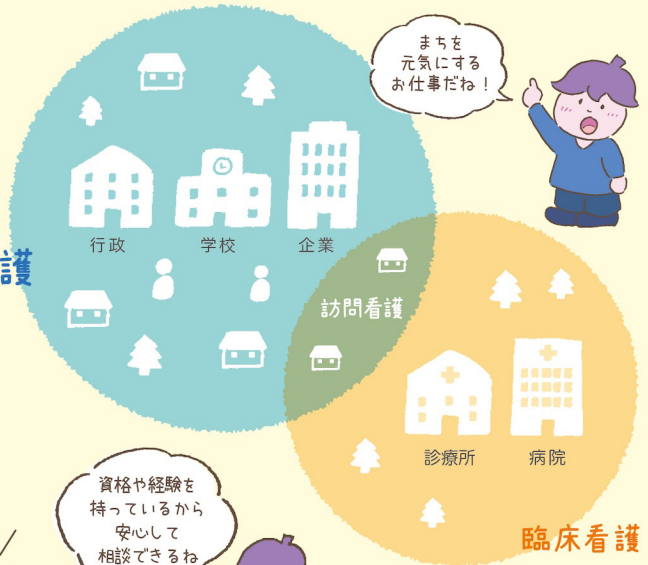


綾部市 コミュニティ ナース



コミュニティ ナースとは?

地域の人とつながり、一緒に健康で元気なまちづくりを目指す活動です



コミュニティナース

病院や施設ではなく、
地域の中で住民と
関わり合いながら活動する



綾部市のコミナス



1 全国で初めて市の取り組みとしてコミュニティナースを取り入れました

2 「健康寿命の延伸」と「地域のつながり」を目的に活動しています

3 メンバー全員が、看護師免許を
もっています！

4 それぞれ病院・クリニック・訪問看護などの経験を生かして、多様な視点で活動を行っています

綾部市について

綾部市は、京都府の中央北寄りに位置する田園都市。美しい自然環境や豊かな里山・農村の暮らし、平和と歴史・文化に彩られた市街地、ものづくりを中心とする多様な産業の集積、そして京阪神地域と日本海地域をつなぐ交通の要衝地であることなど、さまざまな機能や特性がバランスよく備わっています。



綾部市ホームページ

コミナス体験してみませんか？

綾部市では、コミナスに興味のある方に向けて体験プログラムを開催しています。ご希望の日程や内容に合わせてオリジナルのプログラムを作成しています。詳しくは綾部市のホームページをご覧ください。



申込みフォーム

お問合せ先

綾部市定住・地域政策課
コミュニティナース

上林いきいきセンター（8:30～17:15）
〒623-1122 京都府綾部市八津合町上荒木5
TEL 0773-54-0095
MAIL : teijyukouryu@city.ayabe.lg.jp

西部いきいきセンター（8:30～17:15）
〒623-0362 京都府綾部市物部町東野46の1
TEL 0773-49-1161
MAIL : teijyukouryu@city.ayabe.lg.jp

コミナスの お仕事あれこれ



地域の中で
いろいろな
役割があるね

コミナスの部屋

最寄りの公会堂で集まり、血圧管理や薬、防災対策など健康や生活にまつわる話をしたり、椅子に座ったままでできる健康体操や楽しい脳トレクイズ、ゲームなどを行っています。

参加無料、予約不要、出入り自由！
**年齢関係なくどなたでも
参加できます。**



個別訪問

地域の現状を知るために各戸訪問をしています。コミナスの部屋へ来ることができない人や、個人的な相談をしたい方のお宅へ。「最近みかけない」や「しんどそう」など気になる住民の情報があつた場合にも個別訪問をしています。



地域行事に参加

七夕会やクリスマス会、敬老会などの地域行事でコミナスのブースを設けています。コミナスの部屋では出会えない子どもたちや、働き盛りの方たちとも交流できる機会として大切にしています。



他機関との連携

困っている住民の声をすくい上げて、必要な専門の機関と住民がつながることができるよう橋渡しをしています。自治会担当者と定期的に話し合いをしたり、地域の課題と解決策を一緒に考える場を設けています。



出張コミナス



コミナスの活動地域以外でも、ご依頼があれば高齢者学級やサロンなどの人が集まる場に無料で講師として参加し、体操や健康にまつわる講話などを行っています。