

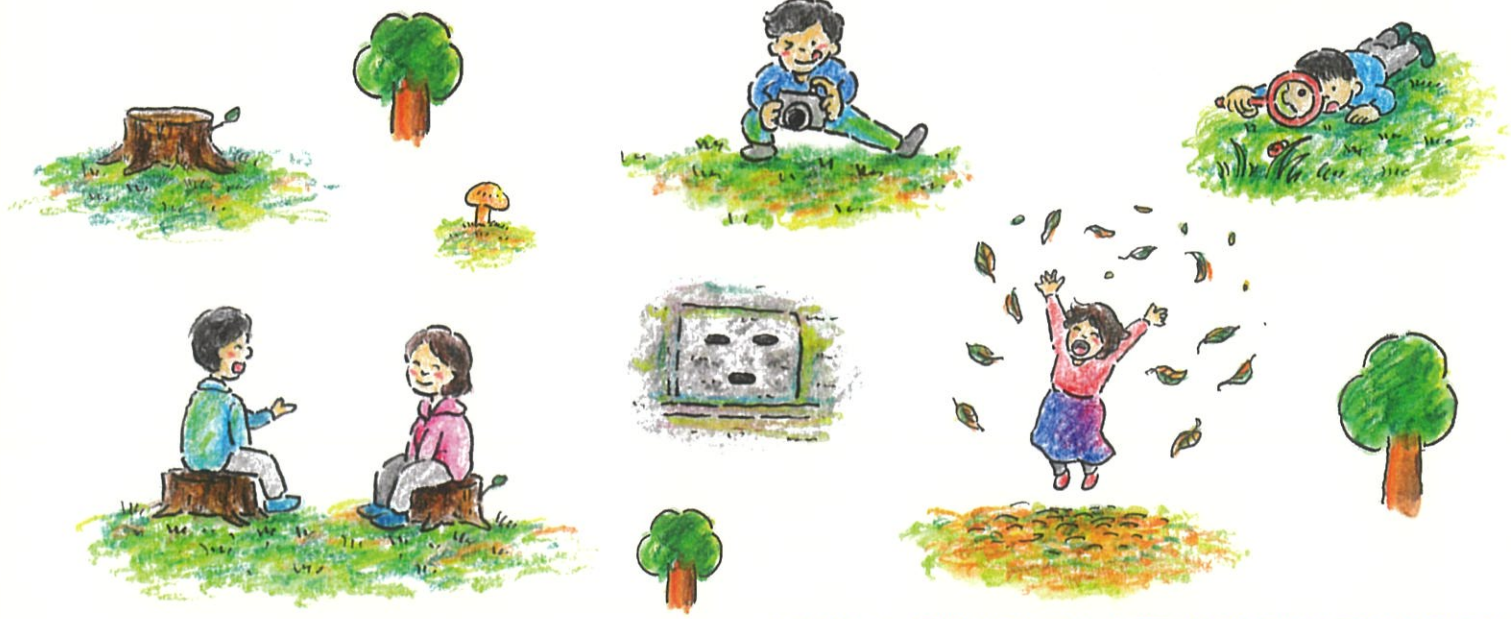


# あやべな まち旅2024

SMALL TRAVEL AYABE

## 綾部で出会うまちを楽しむ「小さな体験」

京都府綾部市に住む個性豊かな案内人が、それぞれの視点でまちを楽しむ「小さな体験」を企画しました。秋のお出掛けにぴったりのプランになっています。「まち旅」で新たな世界に出会いませんか？



※まち旅®は、久留米観光コンベンション国際交流協会の商標として登録されています。

# 綾部で出会う個性豊かな8つの「小さな体験」



## 9/8 sun 旬のぶどうを採って食べよう!



【料金】3,500円(1家族)  
 ※2房もぎ取り3房目以降はgごとに販売。  
 【定員】1~15名 【時間】9:00~10:30  
 【場所】大西農園(安場町)  
 【案内人】大西章裕・裕美子(農家)  
 ※申込み締切りは1週間前まで。

大西夫妻が限りなく低農薬で、愛情たっぷり育てたぶどうです。ぜひ、旬のフルーツを食べに来てください。お一人でもご家族でもお待ちしております! ※収穫したぶどうはお持ち帰り可。3房以上の収穫はgごとの販売です。

## 10/5 sat 奥上林いきもの探検隊 ~ネイチャーゲームでゴールを目指せ!~



【料金】大人2,500円 中学生以下1,000円  
 (ガイド料、お弁当代含む)  
 【定員】4~20名 【時間】10:00~15:00  
 【場所】二王の栖、奥上林山内~鳥垣エリア  
 【案内人】山下恭平(自然体験活動指導者)  
 ※申込み締切りは1週間前まで。

奥上林を舞台に、いきもの探検隊出発! 毎月昆虫観察会や野外体験を指導する生き物と野遊びのプロと、自然を感じて遊ぶネイチャーゲームをしながら探検します。今まで知らなかった自然への気づき、不思議に出逢いませんか?

## 10/19 sat 樹々たちとすごすひと時



【料金】2,000円  
 【定員】2~6名 【時間】10:00~14:00  
 【場所】古民家羅美  
 【案内人】水間みどり(古民家羅美オーナー)  
 ※申込み締切りは前日まで。

沢山の樹木に囲まれた里山綾部。あらためて樹々とじっくりすごしてみませんか? 羅美で気になる木を見つけ、木肌の感じや匂い、枝ぶりをじっくり味わい対話し、そこで感じた気持ちを小さな木片に自由に描いてみましょう。薪割もできます。

## 10/26 sat 27 sun 築200年の町家で体験する、 食べられる日本の手仕事 ~手焼きで食す綾部なせんべい~



【料金】2,000円  
 【定員】2~6名 【時間】両日とも10:30、13:00、15:00の各3回  
 【場所】いづくせんべい半月庵  
 【案内人】秋山俊朗(いづくせんべい半月庵)  
 ※申込み締切りは5日前。キャンセル料は当日100%、前日50%

グルテンフリーな玄米せんべいを1枚1枚焼いたら、熱々をパクッ! 綾部生まれのお味噌やジャムなどのフレーバーを載せて、楽しく美味しい小さな旅。

## 10/27 sun ノルディックウォークで巡る 天王平・長生殿へ



【料金】2,000円(お弁当、お茶、お抹茶付)  
 【定員】30名 【時間】9:30~13:00  
 【集合場所】綾部小学校(中庭・体育館前)  
 【案内人】綾部ヘルシーウォーククラブ  
 ※申込み締切りは前日まで。  
 キャンセル料は前日までなら不要

誰にでも出来るスポーツ、ノルディック。肩甲骨が動き、山の稜線を見て歩けば、あなたの姿は若返るはず。効果的な歩き方をマスター。秋の野山を散策した後は、大本教長生殿を参拝。初心者歓迎。皆様のご参加お待ちしております。

## 11/4 mon そこに根づくもの ~天真爛漫茶園にふれる時間~



【料金】2,000円(天真爛漫茶のお土産付き)  
 【定員】2~10名 【時間】13:00~15:00  
 【集合場所】里山ねっとあやべ  
 【案内人】櫻井喜仁、櫻井史(茶農家)  
 ※申込み締切りは10月31日まで。

天真爛漫茶園。農薬不使用で育て始めて3年目。今年も興味深く観察を続けます。樹が根づく場所を風景を感じに来てください。そんな茶畑でお茶刈り、ほうじ茶作りなどの体験の場を計画しています。最後に野でお茶しましょう。

## 11/9 sat 町の「かお」を探せ! ~視点を変えて散歩を冒険に~



【料金】2,000円(ワンドリンク付き)  
 【定員】2~6名 【時間】13:00~15:00  
 【場所】雑貨と木のおもちゃの店 chirp  
 【案内人】重本 晋平(アトリエmeguri)  
 ※申込み締切りは前日まで。

「かお」に見える風景を探して町へ繰り出そう! 一つ「テーマ」を持つだけで、見慣れた町の景色もワクワクするような冒険の世界に様変わりします。いつもと違う視点で、ちょっとアートの散歩を体験してみませんか?

## 11/23 sat 今年もチャレンジ! 高岳縦走 ~ちょいハードな里山歩き~



【料金】3,000円  
 【定員】2~6名 【時間】9:00~16:00  
 【場所】隠龍寺(高津町)  
 【案内人】児玉 裕美(ネイチャーガイド)  
 ※申込み締切りは前日まで。

綾部市高津町最奥部にそびえる高岳。416mの低山ですが深山幽谷の趣きです。ぐるりと縦走すればなかなかの歩き応え。地元在住のガイドが自然観察しながら案内します。※登山経験者向けのコースです。

お問合せ  
お申込

Mail [matatabijourney@gmail.com](mailto:matatabijourney@gmail.com) (MATA TABI 工忠)

「ご希望の旅名、お名前、参加人数、ご連絡先」をメール又は右のQRコードよりお知らせください。参加方法などの詳細を事務局よりメールでお伝えいたします。

Tel 0773-47-0040 NPO法人里山ねっと・あやべ (9:00~17:00・火曜定休)



▲ホームページ

主催 綾部里山交流大学

企画 あやべなまち旅 検討委員会